

SCHOMBERG

Nowoczesna aplikacja wsparcia serwisu i sprzedaży na platformę Google Android

SysBerg.MobiS

Posiadanie mobilnych pracowników serwisu, instalatorów lub przedstawicieli handlowych stanowi duże wyzwanie organizacyjne. Aby mu sprostać potrzebne jest wyspecjalizowane narzędzie, które umożliwi monitoring i kontrolę podległych struktur serwisu i sprzedaży, a równocześnie będzie stanowić wsparcie dla ludzi pracujących w terenie przy obsłudze klientów.

Opis rozwiązania

Schomberg SysBerg.MobiS to opracowany przez nas system na platformę Google Android, który może pracować na tabletach oraz urządzeniach typu smartfon. Aplikacja powstała na bazie kilkunastoletnich doświadczeń naszej firmy w tworzeniu systemów dla telewizji kablowych i dostawców internetu.

System SysBerg.MobiS daje pracownikom mobilnym dostęp do bazy klientów, zaplanowanych zdarzeń serwisowych, danych o wykupionych przez klientów usługach, płatnościach i używanych urządzeniach. Dzięki ciągłej pracy online i połączeniu z główną bazą danych istnieje możliwość monitorowania pozycji pracowników, postępu prac, jak również przesyłania na urządzenie pracownika informacji o nowych zdarzeniach serwisowych. Stałe monitorowanie pozycji pracowników pozwala na szybkie wyszukanie osoby znajdującej się najbliższej awarii, co pozwala na znaczne skrócenie czasu reakcji na zgłoszenie i ograniczenie kosztów obsługi zdarzeń serwisowych.

Zaletą naszego rozwiązania jest możliwość integracji z

dowolnymi systemami zarządzania relacjami z klientami i abonentami (SMS, CRM). W połączeniu ze znanym i sprawdzonym systemem SysBerg.Teles aplikacja stanowi kompletne rozwiązanie dla zarządzania służbami mobilnymi, szczególnie z branży telekomunikacyjnej.

Dzięki potwierdzeniu przez klienta wykonania usługi lub zamówienia nowych usług odręcznym podpisem bezpośrednio na ekranie urządzenia, ogranicza się konieczność posiadania papierowych dokumentów, co przyspiesza obsługę i oszczędza materiały eksploatacyjne, energię oraz ogranicza koszty obsługi.

System Android jest obecnie najpopularniejszym systemem operacyjnym na świecie. Urządzenia z tym systemem mają ponad 60% udziału w rynku. Dzięki temu użytkownik naszej aplikacji ma bardzo szeroki wybór urządzeń różnych producentów we wszystkich przedziałach cenowych.

Korzyści

Dlaczego warto wybrać aplikację Schomberg SysBerg.MobiS ?

Nowoczesność

- Popularny system operacyjny Android
- Łatwa i intuicyjna obsługa
- Duży wybór urządzeń mobilnych (tablety i smartfony)
- Możliwa integracja z innymi systemami

Bezpieczeństwo

- Zabezpieczenie dostępu do aplikacji
- Przetwarzanie danych na serwerach bazodanowych
- Monitorowanie położenia urządzeń i pracowników
- Szyfrowanie danych

Mobilność

- Korzystanie z aplikacji w dowolnym miejscu
- Dostęp do pozycji na mapie i uruchamianie nawigacji do klienta
- Szybki dostęp do informacji o kontrahencie, historii transakcji, płatności, danych o urządzeniach i usługach

Korzyści dla firmy

- Oszczędność czasu dzięki dostępowi do danych z każdego miejsca
- Obniżenie kosztów dzięki eliminacji dokumentów papierowych
- Zmniejszenie kosztów paliwa i samochodów przez przydzielanie zadań najbliższym położonym pracownikom



Podstawowe funkcje

Dostęp do danych

Daje pracownikom mobilnym dostęp do głównej bazy danych z urządzenia w dowolnym miejscu. Użytkownicy mają możliwość podglądu i edycji danych kontrahenta. Dostępny jest podgląd konta kontrahenta w systemie, czyli aktywnych usług, posiadanych urzędzeń, wystawionych faktur, płatności, salda w rozrachunkach z klientem. Dzięki integracji z systemem back-end funkcjonującym w biurze następuje zwiększenie wydajności przedstawicieli handlowych i znaczne ograniczenie korespondencji i wydruków. Dzięki możliwości modyfikacji danych u klienta i centralna baza danych systemu zawiera zawsze aktualne informacje.

Planowanie wizyt

Zarządzający działem ma możliwość przypisywania zgłoszeń serwisowych do pracowników. Informacja o zgłoszeniu pojawia się na mobilnym urządzeniu pracownika. Moduł monitoringu pozwala śledzić pozycje pracowników i przypisywać zlecenia do najbliższej położonych osób. Na bieżąco jest też dostępny podgląd rzeczywistego wykonania zadań w stosunku do planu. Pracownicy mobilni mają też możliwość rejestracji nowych wizyt w systemie podczas realizacji zlecenia u kontrahenta. Pracownicy działu sprzedaży mogą mieć w ten sam sposób ustalony plan wizyt u klientów, lub samodzielnie rejestrować potencjalnych i nowych kontrahentów.

Zarządzanie i monitoring wykonanych zleceń

Plan wizyt może być monitorowany i modyfikowany centralnie, a każdy z pracowników mobilnych raportuje na bieżąco gdzie i co robi. Na konsoli w module zarządzania jest dostęp do historii i listy aktualnie wykonywanych zleceń. Zadania zakończone zmieniają od razu kolor i pozycję na liście.

Lokalizacja

Urządzenia mobilne na bieżąco raportują swoją pozycję na podstawie sygnału GPS lub sieci komórkowej i bezprzewodowej. Pozycja jest

zapisywana w centralnej bazie danych i umożliwia upoważnionej osobie (najczęściej kierującemu działem) podgląd aktualnej pozycji wybranego lub wszystkich pracowników, podgląd przejechanej trasy, miejsca postoju, nałożenie trasy na lokalizacje zaplanowanych wizyt u klientów, wyszukanie pracownika najbliższego podanemu adresowi.

Lista zadań

Zaplanowane wizyty i zlecenia serwisowe są dostępne na urządzeniu mobilnym pracownika. Pracownik może je filtrować i wybierać według wielu kryteriów planując na przykład pracę na kolejne dni. Stały dostęp do planu pracy pozwala ograniczyć konieczność powrotu do firmy po nowe zlecenia i komunikacji telefonicznej.

Sprzedaż

Użytkownik ma dostęp do aktualnej oferty sprzedawanych produktów. Może dodawać zamówienia klienta bezpośrednio na urządzeniu mobilnym.

Podpis i potwierdzanie wykonania prac

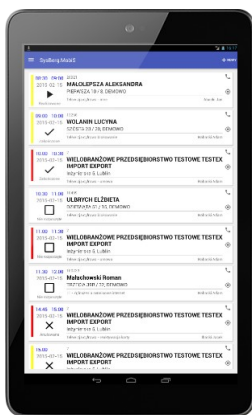
Po zakończeniu wykonywania zlecenia serwisowego lub sprzedaży pracownik może od razu uzyskać pisemne potwierdzenie wykonania od klienta bezpośrednio na ekranie urządzenia.

Komunikacja

Aplikacja pozwala na nawiązanie połączenia telefonicznego bezpośrednio z ekranu danych kontrahenta lub listy zadań. Pozwala to na szybki kontakt z kolejnym klientem z listy. W ten sam sposób inicjuje się wystanie poczty elektronicznej do klienta.

Nawigacja

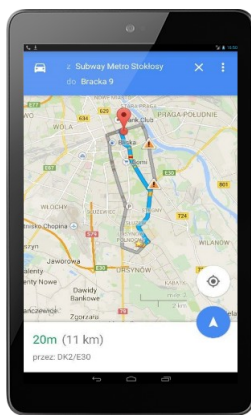
Bezpośrednio z ekranu danych kontrahenta lub listy zadań może być wywołana aplikacja nawigacyjna. Pozwala to na szybkie planowanie trasy bez konieczności wpisywania adresu do aplikacji nawigacyjnej. System sam przekazuje do niej dane adresowe kontrahenta.



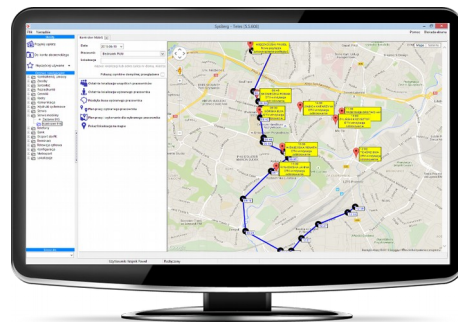
Lista zadań i wizyt



Potwierdzenie podpisem



Nawigacja do klienta



Moduł monitoringu i zarządzania

Dlaczego wybrać SysBerg.MobiS ?

- Szybkie uruchomienie projektu
- Łatwość obsługi
- Duże możliwości konfiguracji i dostosowania do potrzeb klienta
- Integracja z SysBerg.Teles i innymi systemami zewnętrznymi
- Wieloletnie doświadczenie pracowników Schomberg Polska
- Ciągły rozwój aplikacji

Chcesz wiedzieć więcej ?

Zapraszamy na naszą stronę www.
Zeskanowany kod zaprowadzi Cię do odpowiedniego artykułu
(<http://tinyurl.com/ptlfof8>).

